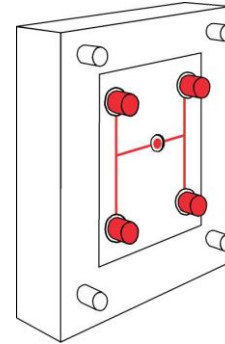


PROCESO: INYECCIÓN

Indicado para moldeo por inyección. Ofrece un muy buen flujo en moldes de diseño complejo, ciclos cortos de conversión, alto balance de rigidez e impacto, como también buena estabilidad post moldeo.

Aplicaciones: Bandejas fruteras, cajas y piezas de alta exigencia mecánica.



RECOMENDACIONES DE PROCESAMIENTO

INYECCIÓN

Alimentación	180 °C
Tornillo	190 a 240 °C
Molde	20 a 60 °C

PROPIEDADES

PROPIEDADES TÍPICAS	ENSAYOS ASTM	UNIDADES	VALOR
Índice de Fluidez 2,16 kg/230 °C	D-1238	g/10 min	22
Resistencia al Impacto IZOD a 23 °C	D-256	J/m	45
Resistencia al Impacto IZOD a - 20 °C	D-256	J/m	25
Módulo de Elasticidad en Flexión	D-790	MPa	1.500

La Densidad de todos los grados de polipropileno producidos por Petroquim S.A. se encuentran en el rango de 0,905 +/- 0,005 g/cc

CONSIDERACIONES ESPECIALES:

- Los datos listados corresponden a valores típicos medidos en nuestro laboratorio, y deben ser entendidos sólo como una guía en la selección y procesamiento de la resina. Por este motivo, antes de utilizar cualquier material producido por Petroquim S.A., se recomienda a cada usuario realizar, con el apoyo de nuestros técnicos especializados, las pruebas necesarias para determinar que dicho producto es adecuado para el uso previsto.
- Los usuarios deben asegurarse también que pueden usar los productos Petroquim con las medidas legales y de seguridad necesaria (la ficha de seguridad se encuentra disponible en nuestra página web www.petroquim.cl).
- Toda información referente a cumplimiento de regulaciones para contacto con alimentos se encuentra disponible en nuestra página web www.petroquim.cl
- Este producto no ha sido validado por Petroquim S.A., para ser usado en aplicaciones médicas o farmacéuticas, en dicho caso es responsabilidad del convertidor realizar revisión del cumplimiento de las normativas y regulaciones legales específicas para este sector.
- Petroquim S.A., declina de toda responsabilidad que pueda surgir del mal uso directo o indirecto de esta información.
- Los valores entregados anteriormente pueden ser modificados sin previa comunicación.
- Esta versión anula y reemplaza a las ediciones anteriores.

REVISIÓN: May/2021